



KONICA MINOLTA  
magicolor 1680MF

## magicolor 1680MF

Laserově ostré barvy na Vašem stole

Stroj magicolor 1680MF je multifunkční zařízení 3-v-1 s funkcemi barevného laserového tisku, kopírky a skeneru pro jednotlivce. Nezabere víc místa než černobílá kopírka nebo fax, ale navíc nabízí brilantní barvy pro reprezentativní firemní dokumenty.

- Barevné i černobílé kopírování jediným dotekem
- Barevný laserově ostrý tisk 1200×600 dpi
- Barevné skenování
- Výtisky odolné proti vlhkosti i UV záření díky polymerovanému toneru Simitri HD
- Kompletní česká lokalizace

## Váš svět plný barev

### PROFESIONÁLNÍ TISK A KOPÍROVÁNÍ

Laserová technologie nabízí rychlý tisk s ostrými detaily a rozlišením 1200×600 dpi, navíc s velmi přijatelnými provozními náklady. Tyto výhody vyniknou zejména v porovnání s inkoustovými multifunkcemi při tisku na běžný kancelářský papír.

### DIGITALIZACE DOKUMENTŮ

Je možné skenovat lokálně do PC přes ovladač TWAIN a s dokumenty dále pracovat ve Vaší aplikaci. Lze využít také standard WIA, podporovaný především ve Windows Vista.

### ODOLNOST VÝTISKŮ

Na rozdíl od inkoustových výtisků jsou stránky potištěné polymerovaným tonerem Simitri HD mimořádně trvanlivé, odolné proti slunečnímu záření i vlhkosti, a tedy vhodné pro použití v exteriérech nebo při archivaci – a to i při tisku na běžný typ papíru!

### UŽITEČNÉ FUNKCE

Díky funkci kopírování osobních dokladů můžete snadno okopírovat malé oboustranné dokumenty na jediný list – výhodné například v půjčovnách pro kopírování osobních dokladů.



**Simitri HD**  
High Definition Polymerized Toner

## TISK

**Způsob tisku:**  
dvoupapřsková laserová  
elektrofotografie

**Rychlost tisku A4:**  
5 str/min barevně, 20 str/min čb.

**První stránka:**  
13 sekund černobíle, 23 sekund  
barevně

**Zahřívání:**  
cca 30 sekund

**Max. rozlišení:**  
1200×600 dpi

**Tiskové funkce:**  
automatické měřítko, N v jedné, režim  
plakátu, vodotisk, nastavení kvality,  
přetisk, třídění

## KOPIROVÁNÍ

**Rychlost opakovaných kopií:**  
5 kopií/min barevně, 20 kopií/min  
černobíle

**První kopie:**  
23 sekund černobíle, 52 sekund  
barevně

**Rozlišení:**  
600×600 dpi

**Kopii:**  
1–99

**Měřítka:**  
50–200 % (krok 1 %)

## SKENOVÁNÍ

**Technologie:**  
CIS senzor, deskové provedení

**Rozlišení:**  
600×600 dpi (max.)

**Maximální rozměr:**  
A4

**Rychlost skenování:**  
černobíle až 60 mm/s  
barevně až 20 mm/s

**Ovladače:**  
TWAIN a WIA kompatibilní

## HARDWARE A SOFTWARE

**Paměť:**  
64 MB

**Tiskové emulace:**  
zpracování na počítači

**Správa barev:**  
Rozšířené automatické řízení sytosti  
obrazu (eAIDC)

## ROZHRANÍ

USB 2.0 s podporou 'Plug and Play'

## PODPOROVANÉ OPERAČNÍ SYSTÉMY

Windows®: Vista™, XP, 2000,  
Server 2003

Macintosh: OS X 10.2

## PRÁCE S PAPIREM

**Standardní vstup papíru:**  
200 listů

**Standardní výstup papíru:**  
100 listů lícem dolů

**Podporované formáty papíru:**  
standardní vstup: A4, A5, B5, letter, legal,  
vlastní (92–216 mm×148–356 mm)

**Podporované formáty obálek:**  
C6, DL

**Tisknutelná plocha:**  
okraj 4 mm od každé hrany (tolerance  
2 mm), max. potisknutelná plocha  
barevně: 208 x 335 mm

**Gramáž papíru:**  
kancelářský papír (60–90 g/m<sup>2</sup>), silný  
papír (91–209 g/m<sup>2</sup>)

**Tisková média:**  
kancelářský papír, silný papír, hlavičkový  
papír, štítky pro laserové tiskárny,  
obálky. Médium musí být certifikováno  
pro laserové tiskárny bez omezení  
a musí odolávat teplotě až 200 °C.

## KONSTRUKCE

**Rozměry (h×š×v):**  
427 mm×405 mm×375 mm

**Hmotnost:**  
19,2 kg se spotřebním materiálem

## ELEKTRICKÉ PARAMETRY

**Napájení:**  
220–240 V (± 10 %)

**Frekvence:**  
50–60 Hz (± 3 Hz)

**Příkon:**  
max. 1060 W  
při tisku průměrně do 410 W, ve stavu  
připravena do 170 W, úsporný režim  
do 14 W

## POŽADAVKY NA PROSTŘEDÍ

**Teplota:**  
10 °C – 35 °C (při provozu)

**Relativní vlhkost:**  
15 % – 85 % (při provozu)

**Hlučnost:**  
max. 50 dB při tisku/kopírování  
max. 38 dB ve stavu připravenosti

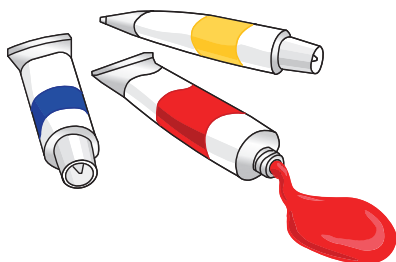
## SHODA S NORMAMI / BEZPEČNOST

DOC, CE značka, GS, EMC, WEEE,

## SPOTŘEBNÍ MATERIÁL<sup>1</sup>

**Předinstalovaný:**  
Azurový, purpurový, žlutý toner (každý na  
500 stran); Černý toner na 1000 stran;  
zobrazovací jednotka (max. 45 000 čb.  
nebo 11 250 bar. stran)

**Výměnný:**  
Standardní tonery: azurový, purpurový,  
žlutý (na 1 500 stran)  
Vysokokapacitní: azurový, purpurový,  
žlutý, černý (na 2 500 stran)  
zobrazovací jednotka (max. 45 000 čb.  
nebo 11 250 bar. stran)



## POZNÁMKY:

1) Životnost spotřebního materiálu se udává při tisku na běžný papír formátu A4, pokrytí 5% každou složkou a kontinuálním tisku při jmenovitých parametrech prostředí. Při použití jiných materiálů nebo formátů, vyšším pokrytí nebo při častém tisku jednostránkových úloh, častém zapínání nebo probouzení stroje nebo při provozu za odlišných podmínek se životnost snižuje.

©2009 KONICA MINOLTA, všechna práva vyhrazena. Vyhrazujeme si právo na změny bez předchozího upozornění, údaje jsou založeny na informacích dostupných v době tvorby materiálu. Logo KONICA MINOLTA, magicolor a Simitri HD jsou obchodní známky nebo registrované obchodní známky společnosti KONICA MINOLTA. Všechny ostatní obchodní značky a názvy výrobků mohou být registrovanými obchodními známkami nebo obchodními známkami příslušných vlastníků a jako takové jsou uznávány.

Váš KONICA MINOLTA partner:

